

Vontathatóság meghatározása



2012. február 6.

Mikulás Róbert



Vontathatóságot befolyásoló tényezők

- **Jogszabályok**
- **Vonójármű tulajdonságai**
- **Vonóhorog tulajdonságai**

A legkisebbet kell alkalmazni!

Jogszabályok (össztömeg)

KRESZ

Össztömeg:

a jármű saját tömegének, valamint a rajta levő személyeknek, rakománynak és egyéb tárgyaknak az együttes tömege.

Megengedett legnagyobb össz-tömeg:

az illetékes hatóság által meghatározott az a tömeg, amelyet a jármű össz-tömege nem haladhat meg

Kétlapos forgalmi engedély



Jogsabályok (motorteljesítmény)

6/1990 KÖHÉM

Fajlagos motorteljesítményre vonatkozó további műszaki feltételek

18. § (1) A megengedett legnagyobb össztömegre vonatkoztatott motorteljesítmény

- a) gépjármű esetében 5,9 kW/tonnánál,
- b) mezőgazdasági vontató és lassú jármű, valamint a 6. §-ban említetteknel nagyobb össztömegű jármű esetében 2,2 kW/tonnánál

kevesebb nem lehet.

(2) Pótkocsi vontatására alkalmas jármű esetén a járműszerelvény megengedett legnagyobb össztömege alapulvételével kell a fajlagos motorteljesítményt meghatározni.

Jogszabályok (fék nélküli pk.)

6/1990 KÖHÉM

Vontatásra vonatkozó üzemeltetési műszaki feltételek

21. § (1) Arra nézve, hogy a jármű vontathat-e és ha igen, hány darab és milyen pótkocsit, a hatósági engedélyben foglaltak az irányadók.

(3) Üzemi fék nélküli könnyű pótkocsi gépjárművel, mezőgazdasági vontatóval és lassú járművel abban az esetben vontatható, ha a pótkocsi össztömege nem haladja meg a vonó jármű 68 kilogrammal növelt saját tömegének a felét.

Jogszabályok (ráfutófékes pk.)

6/1990 KÖHÉM

Vontatásra vonatkozó üzemeltetési műszaki feltételek

21. § (Üzemeltetési feltétel)

(4) Ráfutó fékkel felszerelt pótkocsi abban az esetben vontatható, ha a pótkocsi össztömege nem haladja meg a vonó jármű össztömegének a háromnegyedét.

22. § (További műszaki feltétel)

(2) Az európai típusbizonyítvánnyal ellátott M1 kategóriájú jármű esetében a vontatható pótkocsi össztömeget az európai típusjóváhagyás során meghatározott értékkel megegyezően - a 21. § (4) bekezdésében meghatározott feltétel figyelmen kívül hagyásával - kell megállapítani.

Jogszabályok

6/1990 KÖHÉM

Vontatásra vonatkozó üzemeltetési műszaki feltételek

21. § (1) Arra nézve, hogy a jármű vontathat-e és ha igen, hány darab és milyen pótkocsit, a hatósági engedélyben foglaltak az irányadók.

(2) A pótkocsi (pótkocsik) össztömege nem haladhatja meg a vontatásra használt

- a) személygépkocsi össztömegét,
- b) autóbusz össztömegének a felét,
- c) tehergépkocsi össztömegének az 1,4-szeresét,
- d) vontató, mezőgazdasági vontató és lassú jármű össztömegének a négyszeresét,

e bekezdés rendelkezései a félpótkocsira nem vonatkoznak.

Járműtulajdonságok



Járműtulajdonságok

LAND ROVER GROUP LTD			
e11*96/79*0082			
SALLNAAE21A301520			
		2080	Kg
		4080	Kg
1-		1100	Kg
2-		1120	Kg
PAINT 642		TRIM	



Járműtulajdonságok

- COC dokumentum (Megfelelőségi nyilatkozat)
- Típusbizonyítvány
- Kezelési utasítás
- Adattábla

Vonó berendezés tulajdonságok



Mekkora a vonóhorog teherbírása?

www.nkh.hu

Vonó berendezés tulajdonságok

D - tényező

$$D = g * \frac{M_v * M_p}{M_v + M_p}$$

Mekkora a vonóhorog teherbírása?

Vonó berendezés tulajdonságok

D - tényező



www.nkh.hu

Vonó berendezés tulajdonságok

Svb V1.0

Vontatás Alvákszám ellenőrzés

A vonójármű saját tömege:

A vonójármű megengedett
együttes tömege:

A vonóhorog D tényezője:

Számol

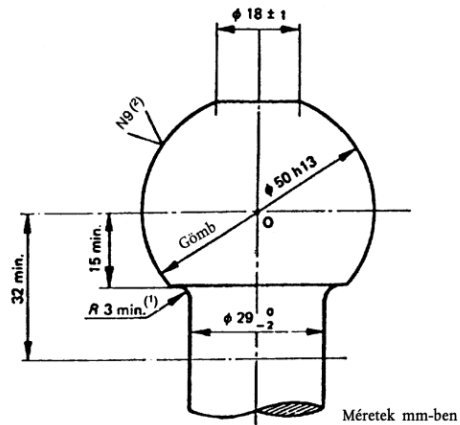
Töröl Kilépés

www.autoszakerto.hu

www.nkh.hu

Vonó berendezés tulajdonságok

50 mm vs 2''



Vonó berendezés tulajdonságok

50 mm vs 2''



Vonó berendezés tulajdonságok



Vonó berendezés tulajdonságok

50 mm vs 2"



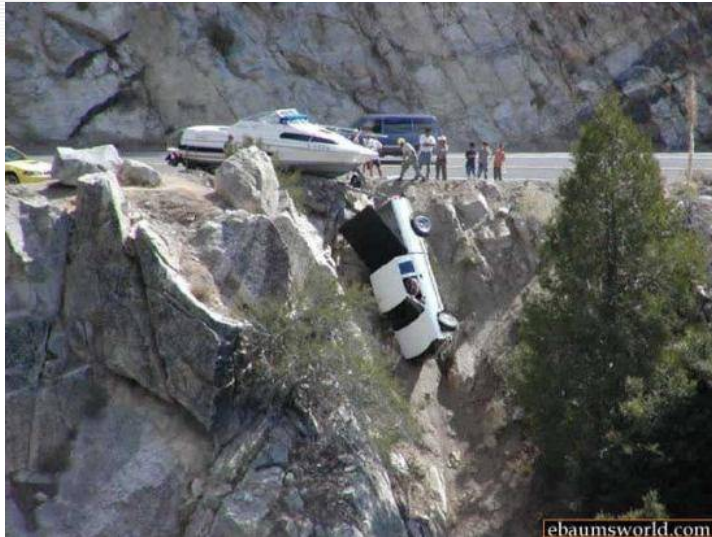
Speciális pótkocsi



Speciális pótkocsi



Speciális pótkocsi



Speciális pótkocsi



Speciális pótkocsi



Mi ez?



Elektromos csatlakozó



Motorkerékpár vontatás



Motorkerékpár vontatás

6/1990 KÖHÉM

21. § (5) Oldalkocsis motorkerékpárral és motoros triciklivel pótkocsi nem vontatható. Oldalkocsi nélküli **motorkerékpárral egy - legfeljebb 80 kilogramm megengedett legnagyobb össztömegű - egykerekű pótkocsi**, gépkocsival egy pótkocsi, nyerges vontatóval egy félpótkocsi, vontatóval és mezőgazdasági vontatóval legfeljebb két pótkocsi, lassú járművel egy pótkocsi vontatható. A közlekedési hatóság - az ehhez szükséges műszaki és üzemeltetési feltételek meghatározásával - tehergépkocsival második pótkocsi vontatását engedélyezheti.

Motorkerékpár vontatás



Motorkerékpár vontatás



Motorkerékpár vontatás



