

Öntömítő gumiabroncs

A már Magyarországon is kapható Passat CC-t a Continental ún. öntömítő technológiájú gumiabroncsaival szerelik. A vezető német abroncsgyártó – a gumiabroncs oldalfalán is jelölve (lásd a fotót) – ContiSeal-nek nevezi ezt a technológiai újítást, mely a defektűrő abroncsok (VW-terminológia szerint Mobility Tyre) családjába tartozik, és így lehetővé teszi a gépjárművezető számára az út folytatását, még akkor is, ha az abroncs futófelülete szög vagy csavar következtében megsérült. A Conti öntömítő abroncsa csak az európai piacon új, a tengeren túl már egy ideje kereskedelmi forgalomban van.

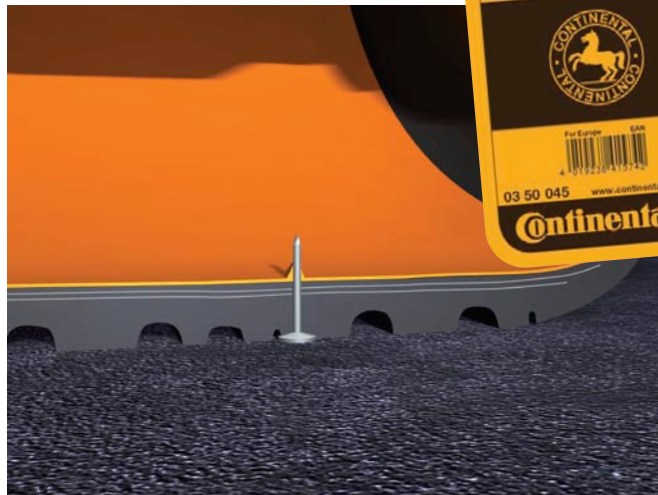


A ContiSeal abronccsal elhagyható a pótkerék, ami a gépjárművet könnyebbé teszi, és új lehetőségeket ad a tervezők számára a csomagtartótér kialakításához. Mint azt a Continental grafikája mutatja, az abroncs belső falán, a futófelület és a vállrész alatt tömítőmassza védőréteget alakítottak ki, amely azonnal körülveszi



és hozzátapad a benyomódott tárgyhoz, és kihúzáskor légvesztés nélkül tömíti a lyukat. A tömítőanyag kézzel megtapintva érzékelhetően gél állapotú (fotónk jól mutatja), a bőrhez azonban nem tapad. Az elzáró rendszer minden olyan sérülés esetén tökéletes hatékonysággal működik, amelynek átmérője nem haladja meg az 5 mm-t. Ez azt jelenti, hogy ez az eljárás a defektípusok 85%-a esetében képes hatékonyan megakadályozni a levegővesztést. A polimer többlettömegét (mérettől függően gumiabroncsként kb. 1 kg) a pótkerék elhagyásával kompenzálják a jármű össztömegében. Mivel a gépjárművezetők többnyire nem észlelik, hogy idegen tárgyak sérülést okoztak az abroncsokban, ezért a Continental azt tanácsolja, hogy rendszeresen ellenőrizzék, hogy szög vagy csavar nem tett-e kárt az abroncsban. Ha ilyen jellegű sérülés van, nem árt konzultálni a márkaszervizzel vagy egy gumiabroncs-szakműhellyel. A sérülést okozó tárgyat el kell távolítani az abroncsból. Itt is alkalmazható a szöglyuksérülés javítására – talán csak a biztonság kedvéért vagy a nagyobb sérüléseknél – a tapasz és a gomba. Ha kaparóval elhúzzuk a tömítőmasszát, akkor a tapasz, ha nem akkor a gomba. Mint ismert, a gombaszár eltömíti a sérülést, míg a fej lezárja az abroncs belső részét. A kitisztított sérülés átmérőjének valamivel kisebbnek kell lennie, mint a gombaszár átmérője, ellenkező esetben a szár nem tömít megfelelően. A gombok csak a futófelületen, és ott is csak a merőlegesen átmenő sérülések javítására használhatók! Nagyon fontos, hogy a gombaszárat nehogy túlhúzzuk az abroncs belső felületén keresztül!

A ContiSeal sem a raktározás feltételeiben, sem a le- és felszerelés szempontjából különleges eljárást nem igényel.



Európai méretek:

NYÁRI

235/45 R 17 94W ContiSportContact 3 CS (VW)

235/40 R 18 95W XL FR ContiSportContact 3 CS (VW)

TÉLI

205/55 R 16 91H ContiWinterContact TS 810 CS (VW)

205/50 R 17 93H XL ContiWinterContact TS 810 CS (VW)

AMERIKAI MÉRETEK:

235/45 R 17 94H ContiProContact CS (VW)

235/40 R 18 95H XL FR ContiProContact CS (VW)

P 225/60 R 18 99H ContiTouringContact CS (Chrysler)

P 225/60 R 18 99H ContiProContact CS (Chrysler)

Az abroncs, ha a méret megfelel – természetesen más autóhoz is alkalmazható. Ez a defektűrő gumitípus a gumisok körében osztatlan örömet nem fog okozni...

(Nszl)

http://www.conti-online.com/generator/www/hu/hu/continental/automobile/themes/extended_mobility/contiseal_hu.html