



# Csúcsminőségű fékbetétek a DIGÁ-n

A BTI\* független vizsgálócég tesztek sorozatával igazolta a Delphi utángyártott fékbetéteinek kimagasló teljesítményét és minőségét, melyeket a legfontosabb hazai versenytársak termékeivel vetettek össze.

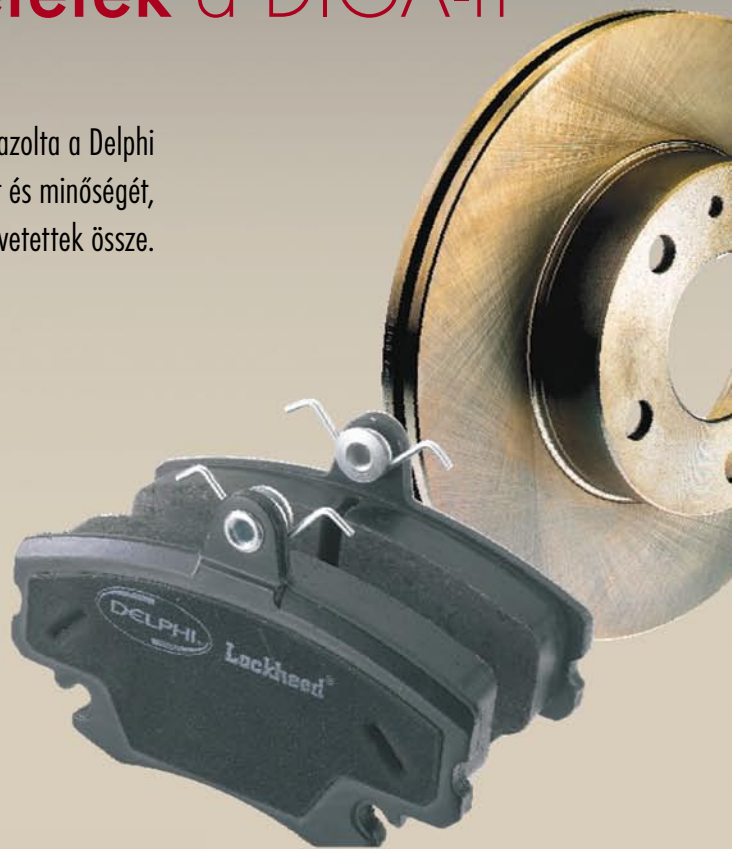
A BTI összehasonlító vizsgálatok sorozatát végezte el a BMW 3-as sorozathoz (E46) tartozó, elülső fékbetéteinek. A vizsgálatot AK Master vizsgálati eljárással, dinamométerrel végezték. Az AK Master vizsgálat során a fékbetétek súrlódóteljesítményét különféle fékezési körülmények mellett mérik, melyek eltérő vezetési helyzeteket szimulálnak. Az egyes szimulációs környezethez tartozó, a féktárcsa és a fékbetét közötti súrlódási együtthatót származtatják dinamométer segítségével. Az eredmények azt mutatják, hogy a Delphi-betétek megfelelnek az eredeti gyártó betétei teljesítményének, és jobbak, mint a független német alkatrészgyártó specialista fékbetétei.

Egy másik, az ún. AMS-vizsgálat során az átlagos féktávolságot mérték 110 km/h és 5 km/h sebességek között. A vizsgálatot 15 másodperces

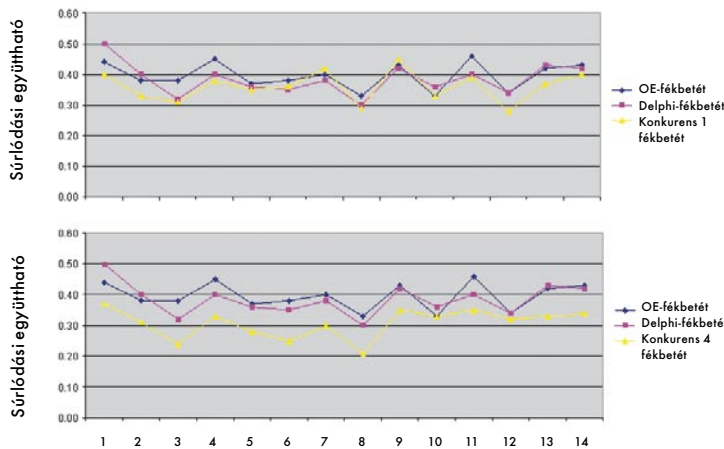
periodicitással végezték el összesen tízszer, majd ennek átlagolt értékét vették az összehasonlítás alapjául. A fékbetétek súrlódó anyagának hőmérséklete elérte a 600°C-ot is. Ebben a vizsgálatban a Delphi-fékbetétek ismét kedvezően szerepeltek, átlagosan 47,5 m-es féktávval; ez egy méterrel volt rövidebb, mint az eredeti alkatrészgyártó betéteinek teljesítménye, 2,5 méterrel a német specialista gyártmányai és 13,5 m-rel más versenytársak termékeinek teljesítményénél. Az összehasonlításban egyértelműen alulmaradt versenytárs fékbetétei

A Delphi növekvő alkatrész-forgalmazói és szervizközpont-hálózata már évek óta támogatja az utángyártott alkatrészpiacán a járműgyártókat és vevőket. A Delphi mint az elsők közé tartozó (TIER 1) globális eredeti alkatrészgyártó (OEM) a világon az egyik legátfogóbb választékot nyújtja pótalkatrészekből. A Delphi által kifejlesztett műhelykoncepciók szintén a minőségi járműszervizelés iránt növekvő igény kielégítésében segítenek. Az új szervizkoncepciók és járműjavítási lehetőségek kiaknázásában segít az új, budapesti értékesítési és marketing-részleg szakmai csapata, így az utángyártott alkatrészt kereső vásárlók most már élvezhetik a helyi, szakmailag magas fokon álló csapat támogatását. A Delphi átfogó portfóliójának egyik legerősebb eleme a képzés. A Delphi ügyfelei olyan képzési programokhoz férhetnek hozzá, melyeket igényeiknek és támogatási szintjüknek megfelelően tudunk testreszabni.

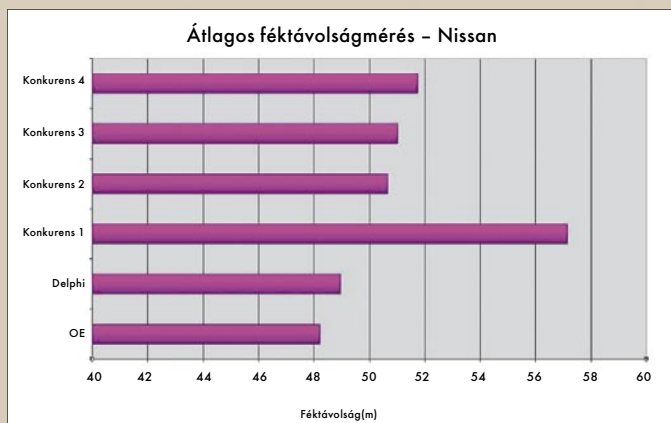
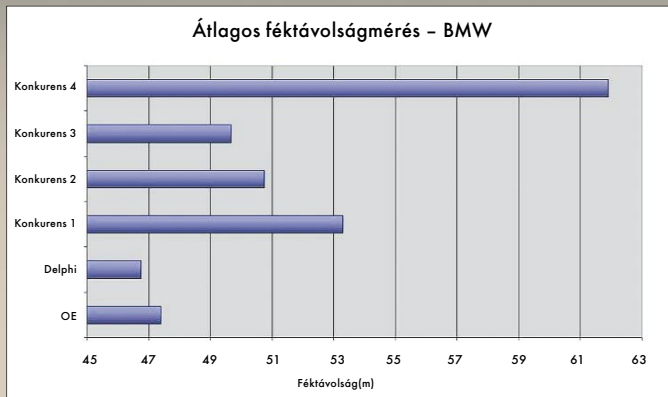
\*<http://www.btiltd.com>



AK Master teszt BMW 3-as széria



Méréssorozat: 1 - lassítás 80 km/h-ról 30 km/h-ra, 2 - lassítás 120 km/h-ról 80 km/h-ra, 3 - lassítás 200 km/h-ról 170 km/h-ra, 4 - lassítás 80 km/h-ról 30 km/h-ra, 5 - kis hőmérsékletű körülmények között 40 km/h-ról „állóra” fékezés, 6 - „Autópálya Stop”, 7 - lassítás 80 km/h-ról 30 km/h-ra, 8 - lassú „állóra” fékezés kis sebességről 1., 9 - lassítás 80 km/h-ról 30 km/h-ra, 10 - nagy hőmérsékletű körülmények között (~500 °C) fékezés kis sebességről, 11 - lassítás 80 km/h-ról 30 km/h-ra, 12 - lassú „állóra” fékezés kis sebességről 2., 13 - lassítás 80 km/h-ról 30 km/h-ra, 14 - az átlagolt teszteredmény



nem tudták az ismétlődő próbákból álló vizsgálatot befejezni, mert a súrlódó anyag a vizsgálat során széttörtött.

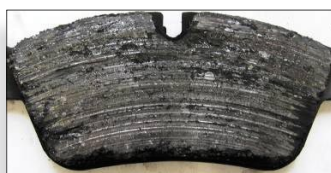
A BTI által végzett vizsgálatok második körében egy Nissan Primera elülső fékbetéte a Delphi-betét átlagosan 49 m-es féktávot ért el, amely 0,8 méterrel volt hosszabb az eredeti gyártó betéteinél, de 2 m-rel rövidebb a specialista japán betétnél.

## ECE R90-es homologizáció

Az R90 homologizáció jelenleg +/- 15%-os gyártási tűrést kíván meg, de a Delphi a +/- 8%-os toleranciával dolgozik annak ér-



OE-fékbetét



Delphi-fékbetét



Az egyik konkurens cég fékbetétei



A különböző fékbetétek állapota az AMS-vizsgálatok után

dekében, hogy a megfelelő teljesítményt nyújthassa, és hozzájáruljon az autózvezetők biztonságához. A kopófelület kialakításakor a Delphi hornyokat és lemezszékeket alkalmaz, sokszor még akkor is, ha azokra nem lenne konstrukciós szempontból szükség, azért, hogy a fékbetétek megfeleljenek még az eredeti OE-termék esztétikai kivitelének is.

## A termékkála folyamatos bővítése

A Delphi nemcsak a fékbetétek tesztelésében, hanem a termékkála bővítésében és az új típusok utángyártott alkatrészekkel való lefedettségében is elöl jár. 2008-ban a Delphi különböző típusokhoz tartozó, összesen 600 új alkatrészszám hozzáadásával bővítette termékkáláját. A Delphi jelenlegi fékajánlata 8500-nál is több „cikkszámával” a legátfogóbb a járműpiacon, és lefedi a legújabb járműipari alkalmazásokat is. A Delphi fékprogramja fékbetétekből, féktárcsákból, fékpofákból, fékdobokból, tartozékokból, hidraulika-alkatrészekből és féknyergekből áll.

A 2008-as termékkála-bővítés részeként a Delphi több mint 60 új fékbetétet mutat be olyan járművekre, mint pl. az új Fiat 500, Opel Antara, új Corsa, új Yaris és Volkswagen Tiguan. A Delphi jelenleg a hidraulikus alkatrészek választékbővítésén dolgozik, 200 új termékkel. A termékekről teljes ismertetőcsomag készült a nagykereskedői és a szervizhálózathoz tartozó ügyfelek részére. A csomag része az új fékprospektus, mely a fékrendszerek műszaki részleteit és a termékhez kapcsolódó homologizáció követelményeit és a vizsgálatok specifikumait tartalmazza. Mindezt kiegészíti az új 2008-2009-es fékprogram-katalógus, amely 2008 júliusától áll rendelkezésre.

